

Examensarbete vid Byggnadsmekanik



UTVÄRDERING AV MSC/NASTRAN FÖR WINDOWS

Fredrik Berlin

Presentation

av examensarbetet är
beräknad till feb. 1998

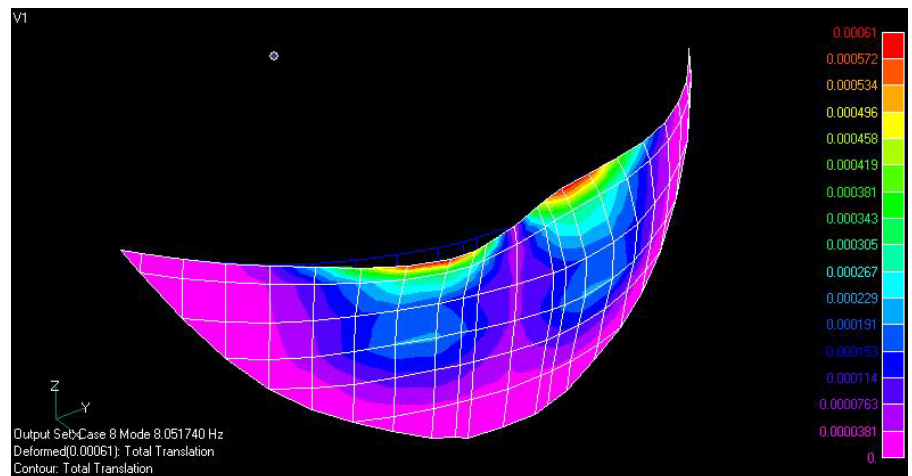
Rapport

kommer att utges som
report TVSM-5077

Handledare

Karl-Gunnar Olsson, *Tekn.lic.*
Avd. f. byggnadsmekanik

Göran Sandberg, *tf Professor*
Avd. f. byggnadsmekanik



Åttonde egenmoden för en dammkonstruktion beräknad i MSC/NASTRAN för Windows.

Arbetet går ut på att undersöka om FE-programmet MSC/NASTRAN för Windows lämpar sig för undervisning. Ett antal uppgifter kommer att utföras i programmet.

Områdena som behandlas är:

- Grundvattenströmning
- Skivor och plattor
- Ramar och fackverk
- Strukturdynamik

MSC/NASTRAN är ett generellt program för beräkningar enligt finita elementmetoden. Programmet innehåller pre- och post-processor samt beräkningsmodul. Skulle det visa sig att programmet är lämpligt för undervisning finns det en möjlighet att programmet används i någon av Byggnadsmekaniks kurser.

Tyngdpunkten kommer att läggas på modelleringen av modellerna då det är främst här MSC/NASTRAN kan komplettera CALFEM i undervisningen.



LUNDS TEKNISKA
HÖGSKOLA
Lunds universitet